

DESTINATAIRES : Tous les élèves de 4^e secondaire et leurs parents
EXPÉDITRICE : La Direction générale
DATE : Le 11 mai 2020
OBJET : RÉCUPÉRATION DU MATÉRIEL SCOLAIRE ET DES EFFETS PERSONNELS

Chers parents,
Chers élèves,

Faisant suite à la communication que vous avez reçue en date du 7 mai dernier, le moment est venu de planifier la récupération du matériel scolaire et des effets personnels de l'ensemble des élèves du Collège. Voici l'information pertinente concernant l'horaire de votre visite, la procédure mise en place ainsi que plusieurs autres renseignements importants pour assurer le bon déroulement de cette opération.

■ HORAIRE À RESPECTER POUR LES GROUPES DE 4^e SECONDAIRE

Veuillez valider la date et l'heure à laquelle vous devez vous présenter. Il est important de respecter la plage horaire qui a été assignée à chacun des groupes.

LE VENDREDI 15 MAI 2020 (EN SOIRÉE)	
HEURE	GROUPE
18 h	401
19 h	402
20 h	403
21 h 30	404

LE SAMEDI 16 MAI 2020 (EN AVANT-MIDI)	
HEURE	GROUPE
8 h	405
9 h	406
10 h	407
11 h	408

LE SAMEDI 16 MAI 2020 (EN APRÈS-MIDI)	
HEURE	GROUPE
13 h	409
14 h	410
15 h	411
16 h	412

■ PROCÉDURE À SUIVRE

Il est important de préciser que seul l'élève pourra entrer dans le Collège pour vider ses deux casiers. Cependant, il devra être accompagné obligatoirement d'une personne conduisant la voiture (et non se présenter avec son propre véhicule pour une raison logistique dans l'aire de stationnement).

Aussi, il ne sera pas permis de récupérer le matériel pour un(e) autre ami(e). Nos objectifs sont de respecter les consignes de la Santé publique, de limiter la circulation dans le Collège et de ne pas permettre la manipulation de matériel appartenant à une autre personne.

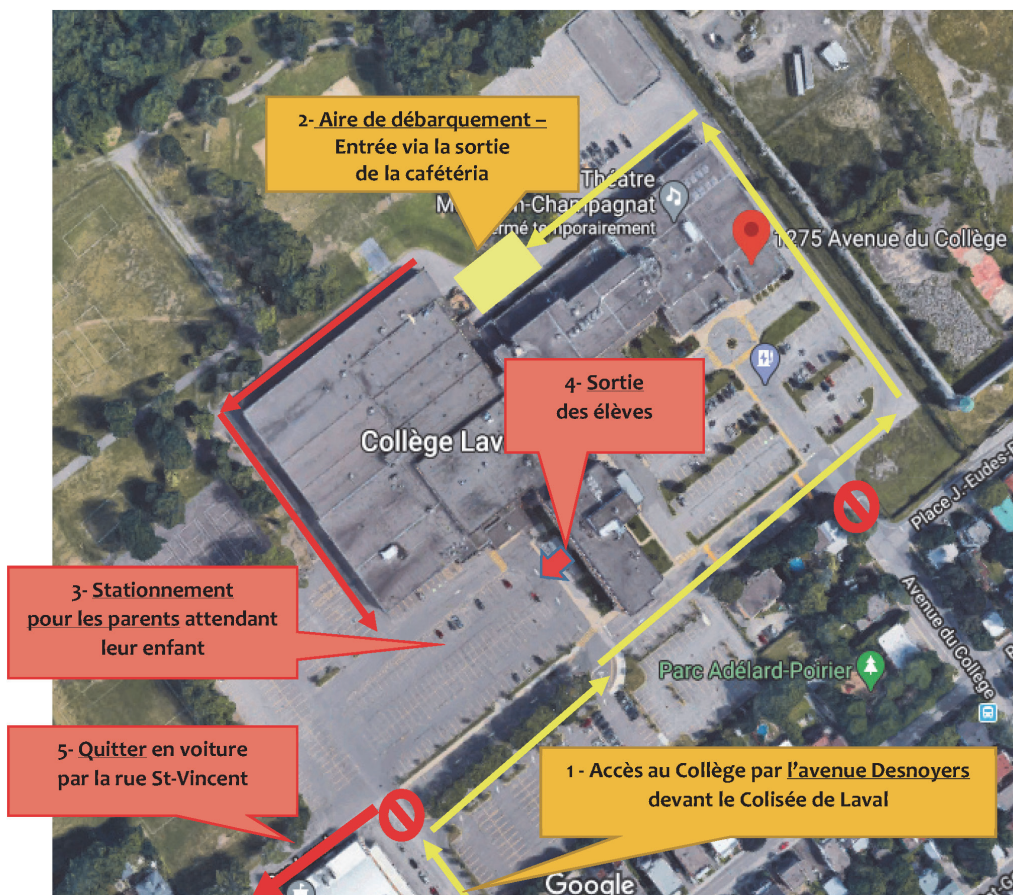
Des membres de notre équipe, qui seront déployés pour assurer le bon déroulement de l'opération, seront munis du matériel de protection nécessaire pour vous recevoir.

Pour assurer la réussite de cette vaste opération en toute sécurité, voici la procédure à suivre :

- Il est primordial de respecter l'heure de votre rendez-vous et vous présenter spécifiquement à ce moment, et non à l'avance, afin d'éviter toute congestion dans le stationnement et un trop grand achalandage.
 - ▶ Les responsables du Collège se réservent le droit de refuser quiconque qui ne se présente pas à l'heure convenue.
 - ▶ **Pour la fratrie**, les enfants d'une même famille qui fréquentent le Collège peuvent se présenter tous en même temps à l'une des convocations respectant un de leur groupe.
- **Chaque élève doit avoir en sa possession deux sacs de transport, soit un sac à dos pour vider le contenu de son petit casier et un deuxième grand sac (ex. poche de hockey) pour vider le contenu de son grand casier. À noter qu'aucune aide ou assistance ne pourra être offerte à l'intérieur du Collège. L'élève devra être en mesure de transporter son matériel par lui-même.**
- **Pour tous les élèves-athlètes faisant partie des Maraudeurs, vous devez rapporter votre uniforme officiel. Assurez-vous que celui-ci soit propre avant de le mettre dans un sac de plastique et le déposer à votre arrivée au Collège.**

■ PLAN DE LA CIRCULATION ET ÉTAPES À SUIVRE

Vous êtes invités à consulter le **PLAN** vous indiquant le sens de la circulation à respecter dans l'aire de stationnement.



■ FONCTIONNEMENT À VOTRE ARRIVÉE AU COLLÈGE

- Accéder au Collège Laval par l'avenue Desnoyers face au Colisée de Laval (**ÉTAPE 1 - PLAN**). L'accès par l'avenue du Collège, face au Théâtre Marcellin-Champagnat, sera fermé.
- Se présenter en voiture dans la cour arrière du Collège en passant par le corridor de circulation situé entre le Théâtre Marcellin-Champagnat et l'ancien pénitencier de Saint-Vincent-de-Paul.
 - ▶ Respecter les indications émises et prière de rester dans la voiture.
 - Pour des raisons de sécurité, nous suggérons que l'élève soit assis sur la banquette arrière derrière le conducteur.
 - ▶ Suivre la file et se rendre jusqu'au débarcadère clairement identifié et/ou balisé.
 - ▶ Baisser la fenêtre du conducteur et celle à l'arrière où l'élève est assis.
- Un responsable validera divers renseignements (ex. nom, groupe, heure de la convocation et questions exigées par la Santé publique) avant de laisser sortir votre enfant de la voiture (**ÉTAPE 2 - PLAN**).
- **À noter que les responsables se réservent le droit de refuser l'accès au Collège à quiconque pour qui il existe un doute raisonnable d'infection ou de contagion à la COVID-19.**
- Seul l'élève du Collège sera autorisé à entrer dans le Collège.
 - ▶ Des consignes précises lui seront dictées à l'intérieur de l'établissement pour assurer le bon déroulement de l'opération et la sécurité de tous.
- Le parent à bord de sa voiture suivra les indications et ira se stationner devant l'entrée du Centre sportif, près de l'Entrée des élèves, pour attendre son enfant. Il n'y a personne qui est autorisée à sortir de son véhicule durant l'attente et aucun rassemblement n'est permis (**ÉTAPE 3 - PLAN**).
- Après avoir récupéré son matériel, l'élève sortira par l'Entrée des élèves et rejoindra la voiture de son parent (**ÉTAPE 4 - PLAN**).
- La voiture quittera par la rue St-Vincent, située sur le côté nord du Colisée de Laval. (**ÉTAPE 5 - PLAN**).

■ CONSIGNES SPÉCIFIQUES POUR L'ÉLÈVE CIRCULANT DANS LE COLLÈGE

- Désinfecter tes mains en arrivant.
- Quinze (15) minutes te seront allouées pour récupérer tes effets personnels.
- Éviter tout contact avec tes mains sauf pour manipuler tes deux cadenas et ton matériel se trouvant dans tes deux casiers.
- Suivre les directives des bénévoles et respecter le sens de circulation dicté par les affiches « **PARCOURS** ».
 - ▶ Escaliers seulement. Aucun ascenseur disponible.
 - ▶ Garder deux mètres de distance avec les occupants, dont les bénévoles et les autres élèves.
 - ▶ Respecter les zones tampons et les files d'attente, s'il y a lieu.
- Aucune discussion et aucun rassemblement ne sera toléré avec d'autres visiteurs durant la visite.
- Vider en entier tes deux casiers (petit et grand). Récupérer tous tes effets personnels.
 - ▶ Le tri des déchets et des items à recycler se fera à la maison.
- Suivre le parcours qui te guidera vers la sortie « Entrée des élèves ».
 - ▶ Suivre le sens de la circulation et les affiches « **PARCOURS** » pour éviter tout croisement.
- Désinfecter tes mains avant de sortir pour rejoindre la voiture de tes parents.
- Merci et au plaisir de te retrouver au mois d'août prochain!

En terminant, nous tenons à vous remercier pour votre grande collaboration dans le déploiement de cette vaste opération de la récupération de vos effets personnels. Nous adressons également nos sincères remerciements à l'équipe de bénévoles qui a accepté de prêter main-forte et vous accueillir lors de votre visite au Collège.



Michel Baillargeon
Directeur général

ENSEMBLE,
ÇA VA BIEN ALLER...

